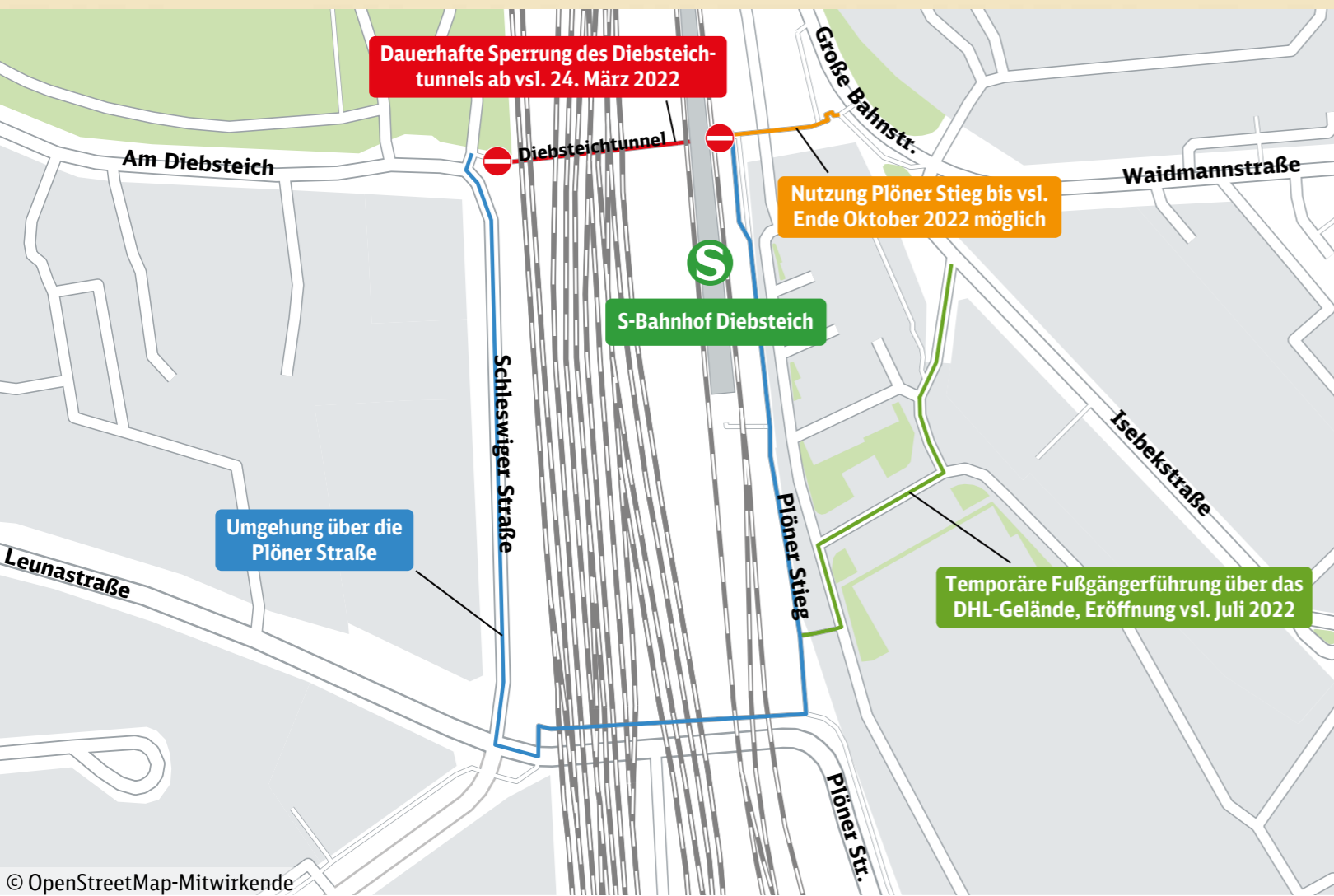




**Dauerhafte Sperrung
des Diebsteichtunnels
vsl. ab 24. März 2022**

**In Diebsteich
zeige ich Ihnen mal
den Weg auf die
andere S-Bahnseite.**



Im Rahmen unseres Bahnprojekts „Verlegung Bahnhof Hamburg-Altona“ beginnen in diesem Jahr die Arbeiten an der S-Bahnstation Diebsteich.

Wegen Umverlegungen von Leitungen und weiteren Vorbereitungen zum Umbau des Bahnhofs muss der Diebsteichtunnel voraussichtlich ab 24. März 2022 dauerhaft gesperrt werden.

Zur S-Bahnstation Diebsteich gelangen Sie künftig über die Plöner Straße. Die geänderte Wegführung bleibt bis zum Frühjahr 2027 bestehen.

Darüber hinaus sind im Laufe dieses Jahres Anpassungen an der Wegführung erforderlich. Dazu gehören die Errichtung einer temporären Fußgängerführung über das DHL-Gelände bis zum Juli 2022 sowie die Sperrung des Plöner Stiegs ab Oktober 2022.

Wir bitten um Verständnis für die notwendigen Sperrungen und Umwege.

